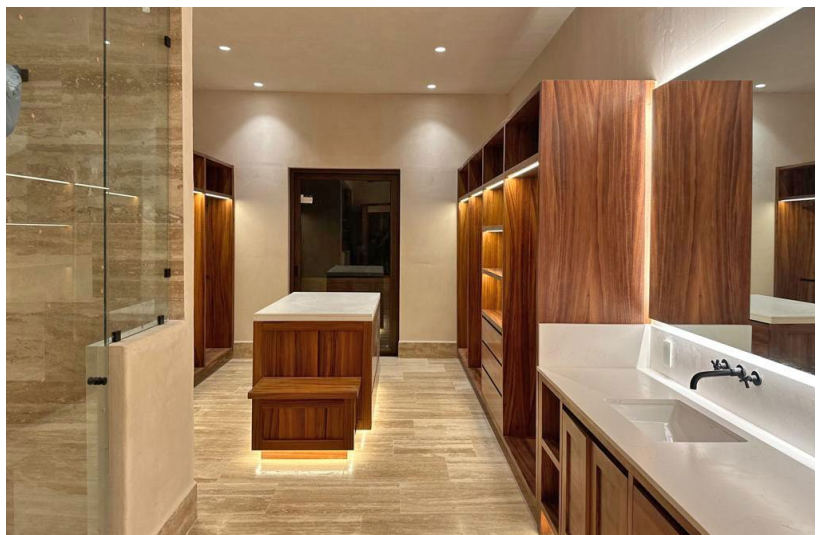




Con acabados de lujo y ubicada frente al Green hoyo 15 y a un cenote,



DATOS PRINCIPALES DE LA PROPIEDAD

- Terreno: 975m²
 - Construcción: 678m²
- Planta Baja:**
- Sala - comedor
 - Cocina industrial con barra buffet
 - Alacena
 - Estudio
 - Cuarto de juegos con baño
 - 1 baño exterior
 - Bar - Karaoke y poker room

- Bar en terraza
- Bio - alberca con cascada
- Lavandería y cuarto de servicio

- Planta Alta:**
- 4 recamaras con walk - in closet
 - 4 baños
 - 1 family room

UBICACIÓN DEL INMUEBLE

Yucatán Country Club

Av. Francisco Sosa No. 120, Col. Santa Catarina Alc. Coyoacán, 04010, CDMX
Tels: 55 5661 7926, 55 5661 7929, 55 5661 7930

bienesraices@lafueya.mx
lafueya.mx



Terreno: 975m2 con 30mts frente calle y 20mts campo. 250m2 adicionales a integrar entre campo y casa. Vista libre al campo en PB y PA.

- Diseño arquitectónico: Artigas
- Garage: 4 (techados) + 4 (sin techar)
- Recamaras: 4 PA con vista al campo, estudio posible 5a rec. en PB.
- Agua: 2 cisternas (35 mil lts), sistema de presión constante, sistema de purificación y suavización con agua potable en toda la casa.
- Aplanados: Nanocal (eco-amigable), no humedades, no bichos, no craquela, pigmentación natural, libre mtto.
- Iluminación: luz cálida en exteriores e interiores en base a proyecto especializado.
- Carpintería de parota: en closets, muebles bajo lavabo, barra y contrabarra de bar interior, cocina (puertas gabinetes, cajones e isla), lavandería, closet site, closet blancos y sink, puertas. Bisagras y correderas Blum en cocina. Bisagras Blum en closets y correderas cierre lento.
- Vigas: de ollamel cardeadas y blanqueadas.
- Canceles: pvc con mosquiteros Shutters ventanas y balcón: de pvc
- AC: Fan & coil inverter mca LG
- Cocina interior: cocina industrial (estufa maestra y campana en acero inoxidable), tarjas de cuarzo negro, grifería de latón.
- Cocina-bar exterior: barra buffet, fogón, asador... fabricadora de hielos, refri cervezas, mini cava vinos.
- Baños: diseño italiano, grifería de latón, WC ahorradores.
- Cubiertas: silestone blanco con vetas grises en cocina y bar interior y en baños.
- Pisos: marmol Veracruz veteado mate 40 x LL. (interior), dorado tepeji san blast 40 x LL (exterior).
- Bio-alberca: libre de químicos y mtto. con jacuzzi, cascada, playa y chapoteadero 3 profundidades (bebés, niños y adultos).
- Riego: por aspersión en jardín y jardineras, por goteo en maceteros de balcones.
- Automatización: Apagadores inteligentes, preparación para automatizar sonido.
- Cerradura inteligente en entrada.
- Ventilación: ventiladores con luz y control en recamaras, family, estudio, bar, sala, comedor, terraza incluidos.
- Jardinería: diseño especializado de landing scape, plantas y árboles incluidos.
- Mtto YCC: \$3,700